

Bahagian A (55 markah)

Jawab **semua** soalan dalam bahagian ini.

1. Nyatakan **tiga** elemen yang boleh diaplikasikan dalam reka bentuk landskap lembut (*softscape*).

a)

b)

c)

[3]

2. a) Jelaskan tujuan utama penghasilan lukisan.

.....
.....
.....

[3]

b) Berikan penjelasan tentang jenis lukisan yang dinyatakan di bawah.

i. Lukisan figuratif

.....
.....
.....

[3]

ii. Lukisan ilustrasi

.....

.....

.....

[3]

iii. Lukisan fantasi

.....

.....

.....

[3]

Gambar 1



The Harvester (1962) oleh Mohammed Hoessein Enas

Koleksi : Balai Seni Visual Negara, Kuala Lumpur.

Gambar 1 menunjukkan karya Mohammad Hoessein Enas berjudul *The Harvester* (1962). Bincangkan karya tersebut dari aspek berikut

a) Imej fizikal :

.....

.....

.....

.....

.....

b)Komposisi :

.....

.....

.....

.....

.....

.....

[6]

4 Huraikan **tiga** jenis aliran penting dalam penghasilan karya di bawah,

a) Aliran tradisional

.....

.....

.....

[3]

b) Aliran moden

.....

.....

.....

[3]

c) Aliran pascamoden

.....

.....

.....

[3]

5

Gambar 2



Sumber : internet

Berdasarkan poster dalam **Gambar 2** , nyatakan pandangan anda dari aspek tipografi, ilustrasi, dan fungsi.

a) Tipografi :

.....

.....

.....

[3]

b) Ilustrasi :

.....

.....

.....

.....

[3]

c) Fungsi :

.....

.....

.....

.....

[3]

6 Huraikan secara ringkas bagaimana sumber yang berikut mempengaruhi pembentukan idea dalam penghasilan sesebuah karya.

a) Persekitaran

.....

.....

.....

.....

.....

[5]

b) Penghormatan / Penyembahan (*Homages*)

.....

.....

.....

.....

.....

[5]

Bahagian B (30 markah)

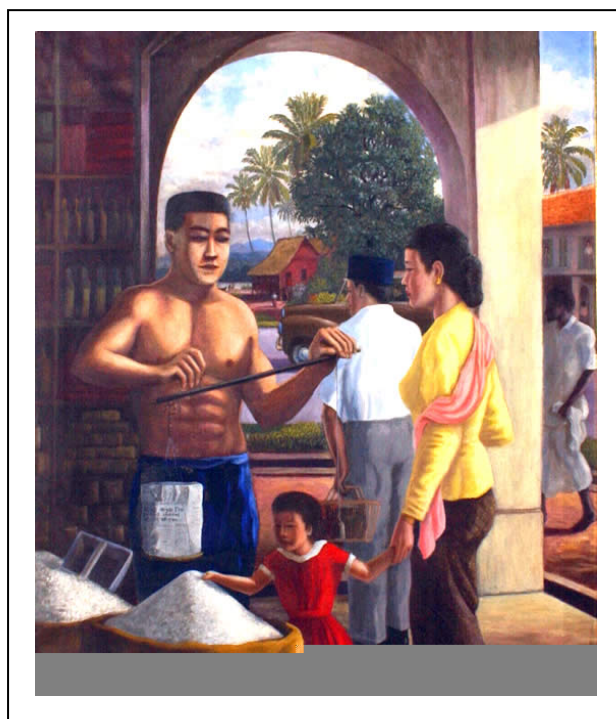
Jawab **dua** soalan sahaja dalam bahagian ini

7 Penggunaan teks, ilustrasi dan animasi dalam multimedia boleh menyampaikan maklumat kepada audien secara berkesan. Bincangkan.

[15]

8

Gambar 3



Village Shopping(1958) Mohd Sallehudin

Gambar 3, hasil karya Mohd Sallehudin bertajuk “Village Shopping”. Dengan menggunakan strategi kritikan seni visual, bincangkan bagaimana konsep Satu Malaysia telah lama wujud. Apakah peranan yang boleh dilakukan oleh pengkarya seni.

[15]

9 (a) Huraikan tentang nilai-nilai yang wujud dalam pengubahan kraf tembikar aliran tradisional Melayu.

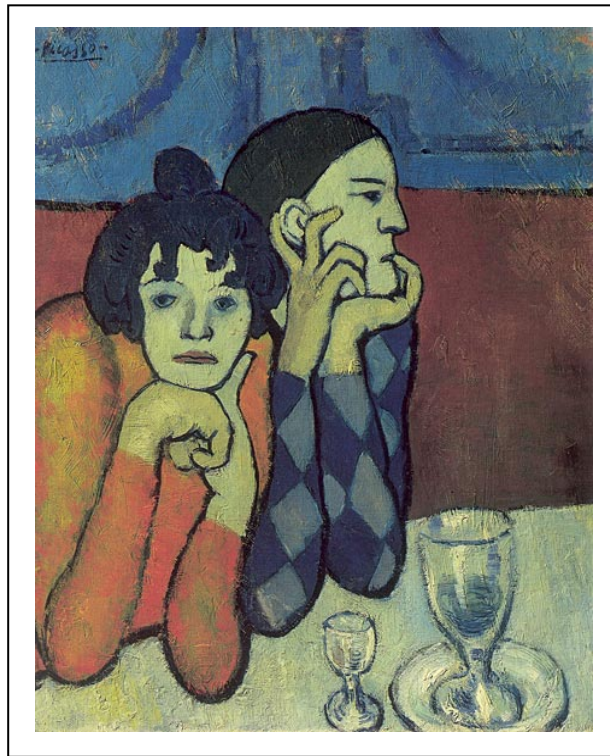
[6]

(b) Jelaskan tiga ciri penting reka bentuk dalam kebanyakan penghasilan karya kraf Melayu tradisional.

[9]

10

Gambar 4



Arrival In Paris (1898-1904) Pablo Picasso

Gambar 4 di atas menunjukkan hasil karya Pablo Picasso yang berjudul “Arrival In Paris”. Nyatakan sumber idea dan huraikan pendekatan penjanaan Idea dalam konteks karya tersebut.

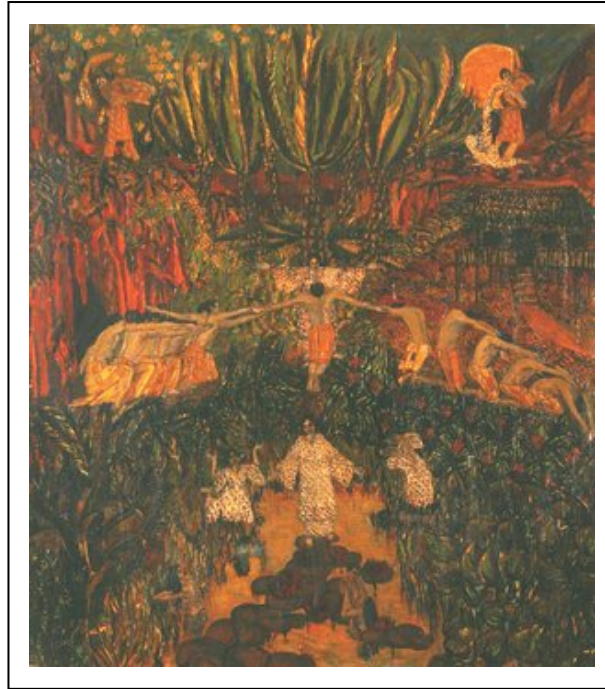
[15]

Bahagian C [15 markah]

Jawab satu soalan sahaja dalam bahagian ini

11

Gambar 5



*Semangat Tanah,Air dan Udara
Spirit of Earth Water and Air,1958*

Berdasarkan gambar 5 karya Patrick Ng Kah Onn bertajuk Semangat Bumi,Air dan Angin/Spirit of Earth Water and Air 1958.Oil on Canvas,huraikan dari sudut imitasi,idealisme dan stailisasi.

[15]

12

Bincangkan ciri-ciri stailisasi dalam rekacorak

[15]